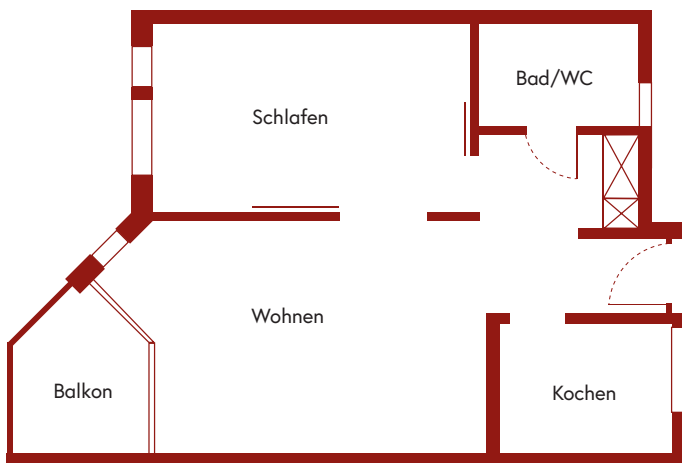


## Ferien-Appartement im «dr Heimä»

Geniessen Sie bei uns die Ferienregion Giswil im Kanton Obwalden.

- So können Sie Ihre Angehörigen, die Sie pflegen, während der Dauer Ihrer Ferien entlasten.
- Oder Sie haben die Möglichkeit, die Zeit während den Ferien Ihrer pflegenden Angehörigen bei uns in einem Ferien-Appartement zu verbringen.
- Oder Sie kommen zur Erholung, weil Sie eine Pause vom Alltag brauchen.

Immer mit dabei ist die Unterstützung durch fachgerechte Pflege und Betreuung. Und das alles mit ebenen Spazierwegen und schönster Aussicht auf den Giswilerstock und die Obwaldner Bergwelt.



## Pflege im Privat-Appartement

Ihre Ferien verbringen Sie im grosszügigen und gemütlichen, neu renovierten Ferien-Appartement: Barrierefrei, 2 Zimmer zur Alleinbenutzung, 52 m<sup>2</sup>, separater Wohn- und Schlafbereich, kleine Küche, Badezimmer mit Dusche, vollständig möbliert, mit Balkon, WLAN und TV.



## Mahlzeiten

Frühstück, Mittagessen (Wahlmenüs) und Nachtessen inbegriffen.

## Dienstleistungen

Wäscheservice, Reinigung und die Benützung der Allgemein- und Gemeinschaftsräume sind inbegriffen.

## Alltagsgestaltung

Eine sinnvolle und abwechslungsreiche Alltagsgestaltung ist uns wichtig. Die Teilnahme an den Angeboten zur Alltagsgestaltung und die Teilnahme an internen Veranstaltungen und Ausflügen stehen für Sie offen. Geniessen Sie unseren schönen hauseigenen Tierpark, unseren Garten mit vielen Sitzgelegenheiten und profitieren Sie von den ebenen Spazierwegen.

## Pflege und Betreuung

Das professionelle und bestens ausgebildete Pflegepersonal steht Ihnen rund um die Uhr zur Verfügung. In Notfällen sind wir sofort für Sie da. Die ärztliche Versorgung ist für Sie jederzeit gewährleistet. Unsere Notrufanlage steht Ihnen Tag und Nacht zur Verfügung. Hilfsmittel wie Rollator, Rollstuhl oder Notfalluhr halten wir bei Bedarf für Sie bereit.

Von Herzen leisten wir alle vom dr Heimä-Team unseren Beitrag zu Ihrem Wohlbefinden.

## Preis für den Aufenthalt

Gemäss unseren Preisen und Vertragsbedingungen, gültig ab 01.01.2024

Mindestaufenthalt 7 Tage, Maximalaufenthalt 2 Monate, im Voraus fest buchbar

Appartement: 195 CHF pro Tag  
2 Zimmer, Küche, Bad, 52m<sup>2</sup>

Falls kein Appartement verfügbar ist, ist der Aufenthalt auch in einem Pflegezimmer möglich.

## Preis für die Pflegeleistungen

Gemäss unseren Preisen und Vertragsbedingungen, gültig ab 01.01.2024.

Pflegestufe gem. KLV pro Tag	Anteil
1	CHF 6.80
2–12	CHF 23.00

Die Beiträge der Krankenversicherung und der Wohngemeinde rechnen wir direkt ab.



**dr Heimä–Leben im Alter**  
Aariedstrasse 2, 6074 Giswil

[www.drheimae.ch](http://www.drheimae.ch)  
+41 (0) 41 676 76 76